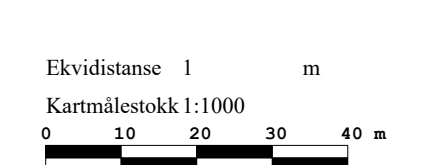



TEGNFORKLARING

- Planfakta
- Reguleringsplan-Deltagelse og anlegg (PBL 2008 §12-6 NR.1)
 - Storutvidelsesutak
 - Annet særskilt angitt betegnelse og anlegg
 - Reguleringsplan-Samferdselsanlegg og teknisk infrastruktur (PBL 2008 §12-6 NR.2)
 - Kjøreveg
 - Annet veggrunn - garasje
 - Reguleringsplan-Grønnstruktur (PBL 2008 §12-6 NR.3)
 - Blågrønnstruktur
 - Veggrønnstruktur
 - Reguleringsplan-Hensynsområde (PBL 2008 §12-6)
 - Farezone - Høyere byggeteg (en høydepunkt)
 - Reguleringsplan- Bestemmelsesområder (PBL 2008 §12-7)
 - Bestemmelsesområde
 - Reguleringsplan- Juridiske linjer og punkt PBL 2008
 - Bestemmelsesgrense
 - Reguleringsplan- Filer for PBL 1985 og 2008
 - Reguleringsplan og bestemmelsesområde
 - Planens begrensning
 - Faresonsgrense
 - Fernislinje
 - Reguleringsgrense
 - Regulert område
 - Frakkelep

Basiskartet er tegnet med svak gråfarge

Kartopplysninger
 Kilde for basiskart: Infoland
 Dato for basiskart: 10.03.2021
 Koordinatsystem: UTM sone 32 / Euref89



 AREALPLAN ETTER PBL AV 2008 Husadvika Fræneide - Stølen Masseuttak kommune	Nasjonal arealplan-ID 202104 Planstype: Detaljregulering Forslagsstiller: Sylma AS Saksnummer: 2020/7521
--	---

SAKSBEHANDLING ETTER PLAN- OG BYGNINGSLOVEN

Kunngjøringsdato for planvedtak:	Behandlingsorgan	Motesaknr	Dato	Sign	
Dato for siste revisjon av plankart: 31.05.2024					
Planvedtak:					
Høring og offentlig ettersyn fra/til:					
Kunngjøring av oppstart av planarbeid:				26.03.2021	HLokseth
PLANEN ER UTARBEIDET AV: 